

Šik bývanie na Kolibe

Už pri prvom stretnutí s majiteľkou holobytu v novostavbe bolo zrejmé, že výsledkom by mal byť interiér s osobitým charakterom a dynamikou. Byt, ktorý jej poskytne nielen užívateľský komfort a pohodlie, ale bude aj odrazom jej vlastného štýlu.

JEDÁLENSKEJ
ČASTI doslova
dominuje
jedáľenský stôl
Oslo s kovovou
podnožou.

byť v novostavbe

rozloha 130 m²

lokality Koliba, Bratislava

MAJITEĽKOU BYTU
je pracovne vyťažena
mladá „single“ žena,
ktorá musí veľa cestovať.
Preto prvá jej požiadavka
bola, aby byt nepôsobil
ako hotelová izba. Mal
by mať svoj charakter,
pôsobiť útulne, komfortne
a zároveň by mal byť šik.
Podarilo sa, čo poviete?

PRAKTICKÝ NÁPAD.

Stenu medzi varnou časťou a zvyškom kuchynskej linky zdobí tabuľa s kriedovou farbou, kam si domáca pani môže zapisovať poznámky či recepty.

ZÁKLAD INTERIÉRU

tvorí na mieru vyrábaný nábytok s čistými, jednoduchými tvarmi a kombináciami bielych lesklých plôch s prírodným olejovaným dubom.

**JEMNÝMI
INDUSTRIÁLNYMI
PRVKAMI** v interiéri sú
aj sietidlá s kovovou
konštrukciou a ručne
fúkaným sklom.



**KUCHYŇA, JEDÁLEŇ
A OBÝVAČKA**
sa nachádzajú
v spoločnom otvorenom
priestore a tvoria jeden
útulný harmonický
celok, akési srdce
celého bytu.

INTERIÉROVÁ DIZAJNÉRKA

Ing. Zuzana Lukačiková sa venuje navrhovaniu a realizácii interiérov už viac ako desať rokov. Za ten čas si vytvorila väzby na overených profesionálov zo sféry stavebníctva, stolárskej výroby a iných oblastí, vďaka ktorým vie zabezpečiť komoletnú realizáciu interiérov "na kľúč".

www.bytovydizajn.sk

„Interiér by mal byť šitý na mieru, mal by harmonizovať s osobnosťou majiteľa a zohľadňovať jeho životný štýl.“

Zuzana Lukačiková



TEHLOVÝ OBKLAD
na stene v chodbe
rozbíja sterilitu
zvyšných bielych plôch
na stenách, strope
a zárubniach a dodáva
priestoru pocit útulnosti
a domáceho tepla.



DIZAJNOVÝM KÚSKOM

je aj písací stolík
Brompton s úložným
priestorom skrytým pod
elegančným koženým
výklopom.

V SPÁLNI ZA ČELOM**POSTELE** je obklad

z masívnych dubových dosiek, ktorý mal preteplíť priestor. Čalúnená posteľ je od amerického výrobcu luxusných postelí King Koil, predáva Koratex.



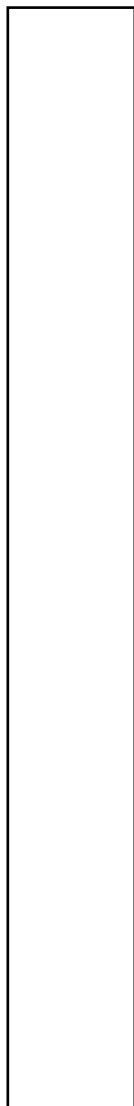
Všetko na mieru

Aj keď majiteľka býva sama, často hostí návštevy a rodinu, takže pre seba chcela vytvoriť intímnu zónu oddelenú od zvyšnej spoločenskej časti. To si vyžiadalo aj zásahy do pôvodnej dispozície. Spálňa je priamo prepojená s veľkou kúpeľňou a šatníkom, ktorý vznikol zlúčením pôvodnej technickej miestnosti, kde bol kotol, s časťou vstupnej halu. Kotol je nenápadne zabudovaný do šatníkových skriň. V byte je okrem spálne a spoločenskej zóny s obývačkou, jedálňou a kuchyňou aj hosťovská izba s hosťovskou kúpeľňou. Takmer všetok nábytok je vyrobený na mieru - kuchynská linka, skrine, knižnica, šatník aj solitéry v obývačke. Štýl zariadenia určil hneď na začiatku výrazný prvok – jedáľenský stôl (kombinácia kefovaného dreva a kovanej ocelej podnože), ktorý si majiteľka vybrala. Pocit útulnosti dotvára tehlový obklad na stenách v obývacej izbe a chodbe i drevený obklad v spálni. Pohodlná kožená sedačka petrolejovej farby určila zasa farebnosť zvyšného bytového textilu a doplnkov. Výsledkom tejto pôsobivej hry prírodných materiálov, kvalitného zariadenia a dobrých nápadov je pôvabný a útulný byt, ktorý určite spĺňa požiadavky svojej majiteľky.

OBKLADY V OBOCH**KÚPEĽNIACH,**

imitujúce kameň, sú od španielskeho výrobcu Porcelanosa. Sprchová zástena v hosťovskej kúpeľni je zo skla s jemným grafickým prírodným motívom, ktoré ozvláštňuje neutrálny obklad.



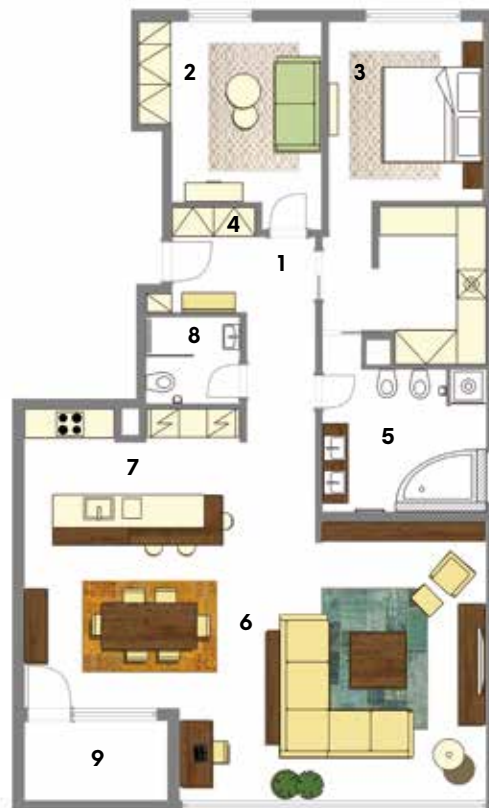


Farby, vzory, materiály

Vďaka drevu použitému vo viacerých formách aj vďaka tehlovým obkladom sa do bytu vkradol príjemný pocit tepla a domácej pohody. Všetky farby, textúry a materiály navzájom ladia, nerušia sa a pôsobia harmonicky.

Pôdorys

- 1 predsieň a chodba 13 m² 2 hosťovská izba 14,5 m² 3 spálňa 12,5 m²
4 šatník 10,3 m² 5 kúpeľňa 10,9 m² 6 obývačka s jedálňou 46,3 m²
7 kuchyňa 14 m² 8 hosť. kúpeľňa 3,5 m² 9 lodžia 5 m²



Katarínin pohľad

Príjemný byt v dobrej lokalite, ktorý poskytuje útočisko a pokoj pracovne vyťaženej majiteľke. Veľmi sa mi páči jeho dispozícia, ktorá ho pociťovo rozdeľuje na dve časti – tichšiu súkromnú zónu so spálňami, toaletami a šatníkom, ktorá tvorí akési zázemie či oázu pokoja, a potom spoločenskú zónu, kde sa odohráva rušnejší život počas návštev či posezení s priateľmi. Šikovné, praktické. Doplnky sú vybrané s citom a decentná farebnosť len podčiarkuje celkové pokojné vyžarovanie interiéru, nič na mňa nepôsobí rušivo či disharmonicky. A takmer rovnakú tehlovú stenu mám v obývačke aj ja, takže viem, ako dokáže dodať celému interiéru pocit útulného a teplého domova.

