

Moderný a šik



Na to, že ide o byt na príležitostné bývanie, vyzerá interiér prízemného priestoru naozaj veľmi príťažlivo. Veď posúďte sami...



Dizajnerka

ZUZANA LUKAČIKOVÁ, Z-DESIGN, S. R. O.

„KEĎ MA MAJITEL BYTU OSLOVIL, POTEŠILA SOM SA. MÁM TOTIŽ RADA VÝZVY A TENTO ATYPICKÝ PRIESTOR MI UMOŽNIL NAPLNO ZAPOJIŤ SVOJU KREATIVITU. NAVYŠE, NESTÁVA SA KAŽDÝ DEŇ, ŽE STE S KLIENTOM NALADENÍ NA ROVNAKÚ VLNU A DÁ VÁM VOĽNÚ RUKU,“ PREZRADILA NÁM DIZAJNÉRKA ZUZKA. „O TOM, ŽE SME SI SADLI, SVEDČÍ AJ TO, ŽE NÁVRH, KTORÝ SOM MU UKÁZALA, ODSÚHLASIL BEZ JEDINEJ VÝHRADY A VÝSLEDOK REALIZÁCIE BOL V KONEČNOM DÔSLEDKU TAKMER IDENTICKÝ S PŮVODNÝMI VIZUALIZÁCIAMI.“

Výborná lokalita, prízemie, 45 m², úzky slíž s vysokým stropom, presvetlený oknami po celej dĺžke... To všetko sme objavili priamo v centre mesta, v kultovej funkcionalistickej budove známej ako Palác Avion, kedysi orientačný bod a jeden zo symbolov Bratislavy. Aj v súčasnosti je to miesto s množstvom parkov, kaviarní a obchodov, kde to od rána do večera žije a panuje tam dobrá atmosféra.

VEDEL, AKO NA TO

Majiteľ vopred vedel, na aký účel kupuje tento nebytový priestor. Atraktívna poloha bytu v centre mesta, ale zároveň aj jeho nedostatok súvisiaci s problematickým parkovaním, predurčili tento priestor na krátkodobý prenájom. Ideálny pre turistov, ktorí

chcú v meste stráviť pár dní a mať na skok všetky pamiatky a atrakcie mesta. Keďže si sám netrúfol na jeho zariadenie, hneď ako ho dal vyprázdniť, oslovil dizajnerku Zuzku, aby spolu zväžili, ako čo najefektívnejšie priestor riešiť.

ÚCHVATNÉ ENTRÉE

Dizajnerka sa sústredila najmä na prácu s priestorom, materiálmi a so svetlom. Rozvrhla dispozíciu priestoru na tri časti: chodbu s toaletou, obývačku s kuchyňou a jedálňou a v zadnej časti maximálne využila výšku priestoru na spanie v samostatnej spálni a vo vytvorenej galérii, kam sa dostanete po kovových schodoch vedúcich z obývačky. Tie sa napokon stali nielen umiestnením, ale aj kvalitným vyhotovením dominantou celého interiéru. ➤



Bývanie plné inšpirácií



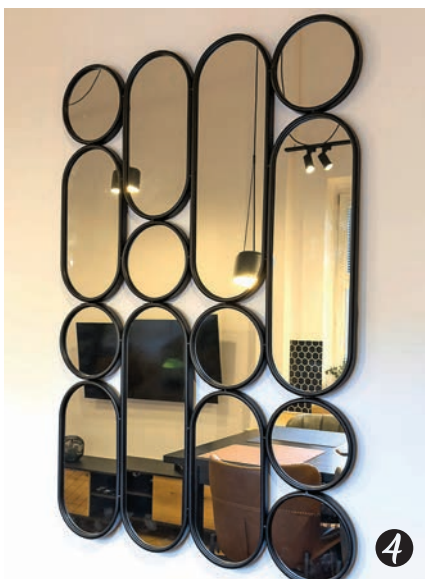
1



2



3

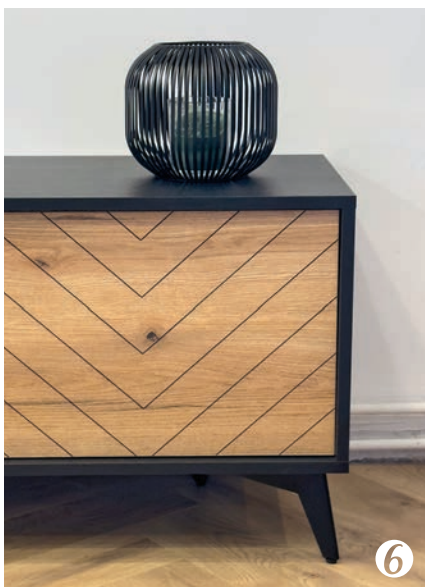


4

1. V spálni je lampa na stene, aby zbytočne neuberala priestor na stolíku.
2. Industriálne hodiny sú umiestnené tak, aby na ne bolo odšadiaľ vidieť.
3. Aj detaily ako priznané štepovanie na barových stoličkách, podčiarkujú industriálny vzhľad.
4. Sústava zrkadiel v čiernych rámoch zaujímavo dekoruje vysoké biele steny.
5. Doska konferenčného stolíka kopíruje vzor rybej kosti na parketách.
6. Dizajnérka starostlivo vyberala doplnky s organickými tvarmi, ktoré vyvažujú geometrickú strohosť interiéru.
7. Svietidlá zavesené zo stropu vyplňajú priestor a opticky znižujú výšku miestnosti.
8. Čierno-biela dlažba na chodbe a v kúpeľni vytvára vau efekt.



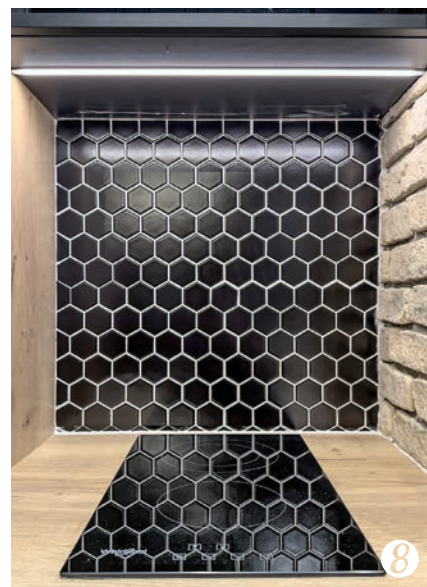
5



6



7



8



ORIGINÁLNA KULISA

Pri zariaďovaní Zuzka v celom byte stavila na jednoduchosť až strohosť, ktorá zafungovala ako originálna kulisa pre moderný nábytok, dekorácie a doplnky. Všetko postavila na kontrastoch surových materiálov, ako je kov alebo tehlový obklad stien, a mäkkých textílií v podobe vankúšov či kobercov a poťahov sedačky. Celý priestor krásne spája podlaha z parkiet uložených do vzoru „rybej kosti“ a biele steny. Sviežosť mu dodávajú vysoké zelené rastliny.

ZAČALO SA TO SCHODMI

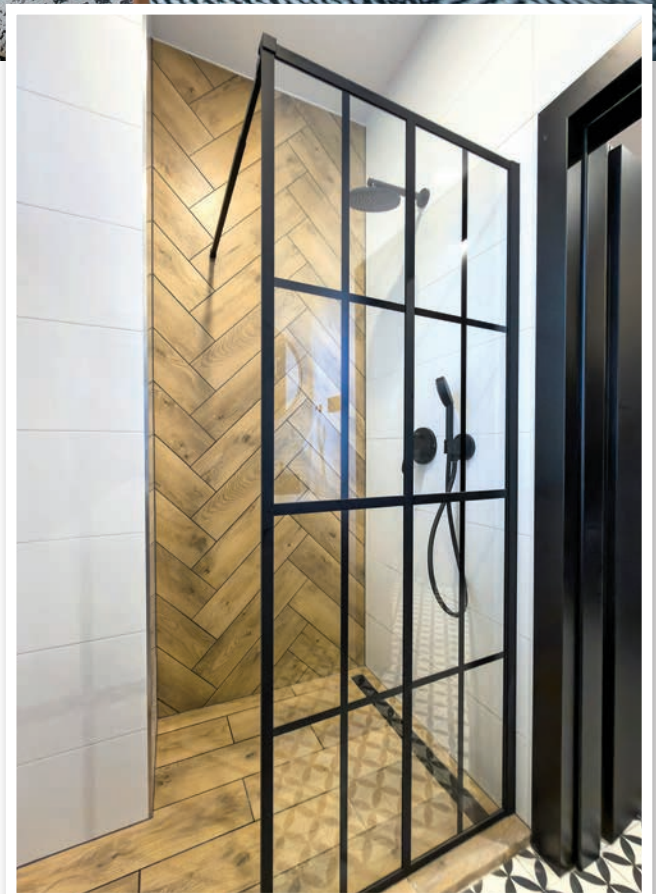
Výber industriálneho štýlu sa odvíjal od kovovej konštrukcie schodov. K nim Zuzka doladila kovové podnože stolov a stolíkov, ako aj technicky pôsobiace svietidlá spustené z vysokých stropov, čím sa opticky znížil vysoký strop v obývacej časti a vyvážila tak hmotou plnšiu zónu na spanie.

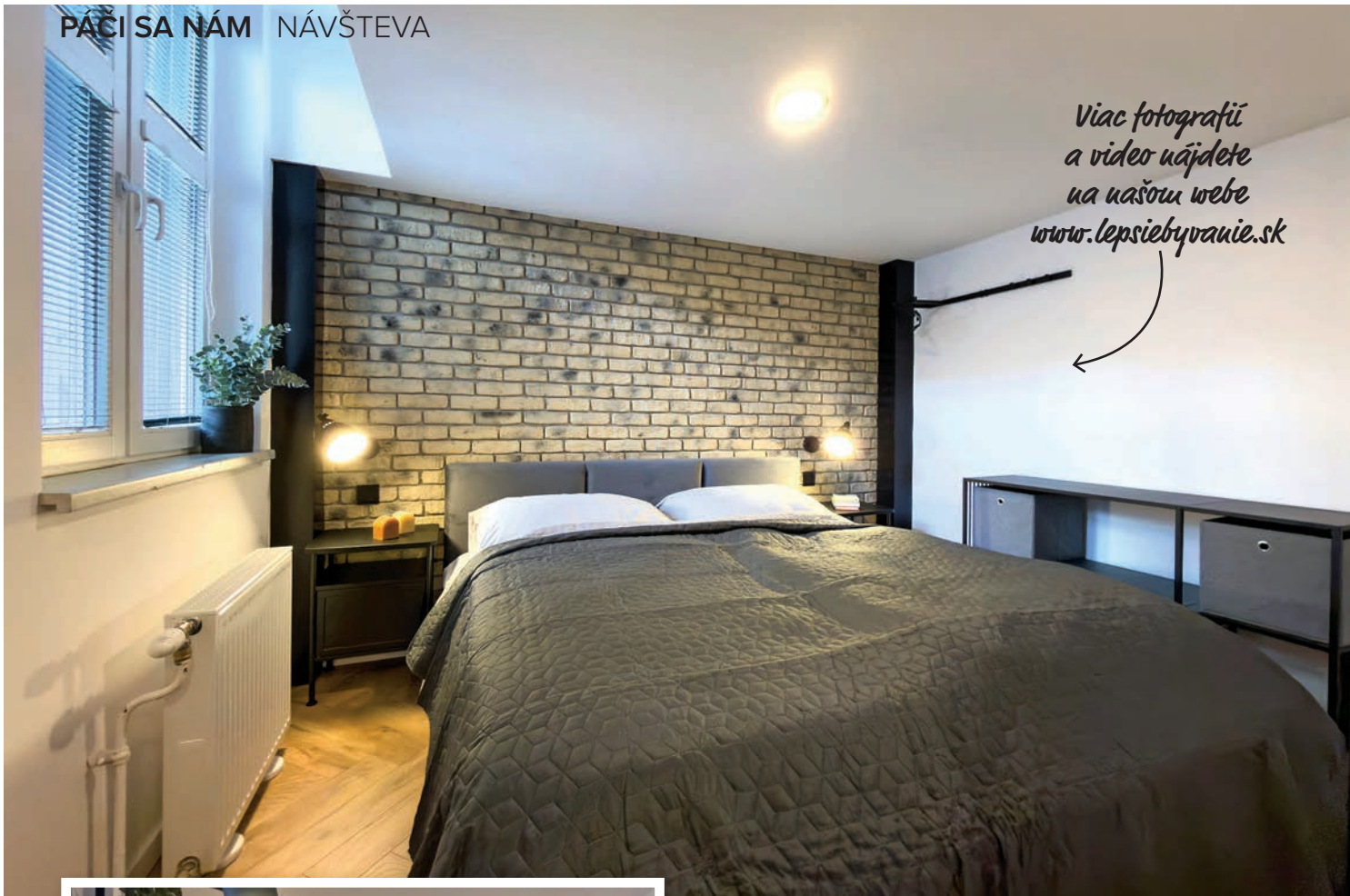
NENÁPADNÉ PREPOJENIE

Na sedenie pri vysokom stole v kuchynskej časti slúžia čalúnené barové stoličky rôznych farieb, v obývačke zas sedačka s efektom brúsenej kože s taburetkami. Z doplnkov nás zaujali obrazy, industriálne hodiny a sústava zrkadiel v čiernych kruhových a oválnych rámoch. Princíp geometrie sa opakuje aj na doplnkoch a dekoráciách v ďalších častiach interiéru a nenápadne ho celý prepája.

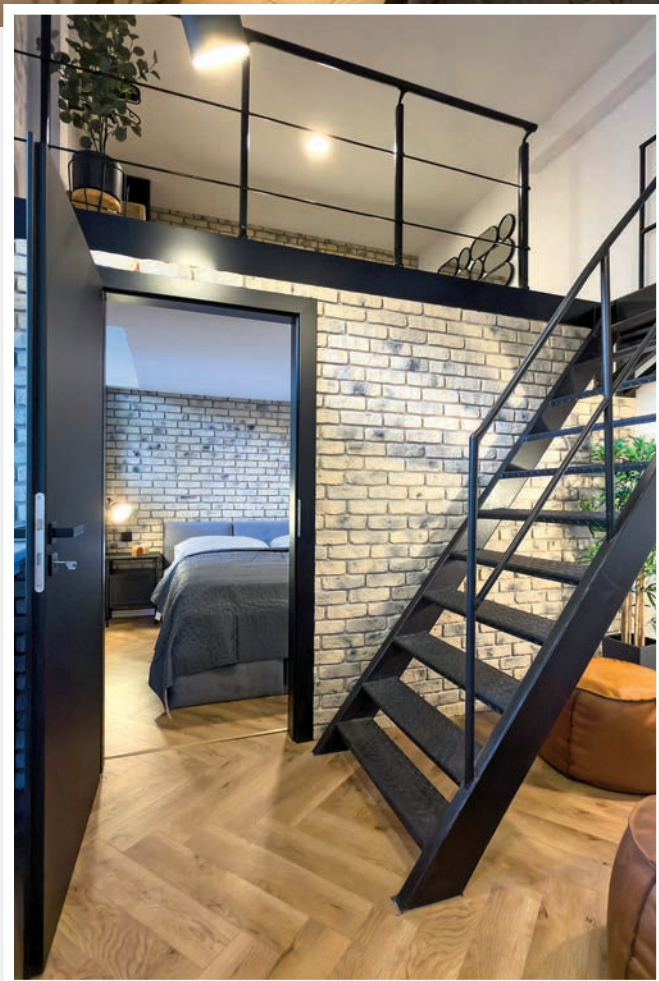
TICHÁ A POHODLNÁ

Pri zariaďovaní spálne bolo výhodou, že byt je otočený do dvora a hoci sa nachádza pri rušnej križovatke, je úplne tichý aj pri otvorených oknách. Svetlosť spálni dodáva veľké okno, útulnosť obklad z tehličiek. Zuzka sa ju snažila zariadiť tak, aby bola maximálne pohodlná a zároveň, aby styling ladil so zvyškom interiéru. ➤





Viac fotografií
a video nájdete
na našom webe
www.lepsiebyvanie.sk



DÁ SA TO!

To isté platí aj pre malú kúpeľňu a vstupnú chodbu. Tým dominuje zaujímavá čier-no-biela retro dlažba, ktorá dobre zapadá do celkového štýlu bytu. Dizajnérka navrhla kúpeľňu tak efektívne, že sa

do nej vmestil okrem umývadla so skrinkami sprchovací kút a pračka. A presne tak ako kúpeľňa, aj celý byt je príkladom, že aj na menšej ploche sa dá vytvoriť priestor, ktorý poskytne pohodlné a atraktívne bývanie. □

FARBY & MATERIÁLY

Tento byt zariadený v industriálnom štýle je dôkazom, že pri vhodne zvolenej dispozícii nemusia byť ani neštandardné rozmery prekážkou pri jeho modernom a funkčnom zariadení.

TERAKOTOVÁ

HNEDÁ

ČIERNA

KOV

DREVO

EKOKOŽA

