

Schodisko
nachádzajúce sa
v strede vrchného
poschodia je
obložené sklom, aby
priestor obývačky
a kuchyne pôsobil
kompaktne, ako jeden
ničím nerušený celok.

NOVOSTAVBA

ELEGANTNÝ MEZONET

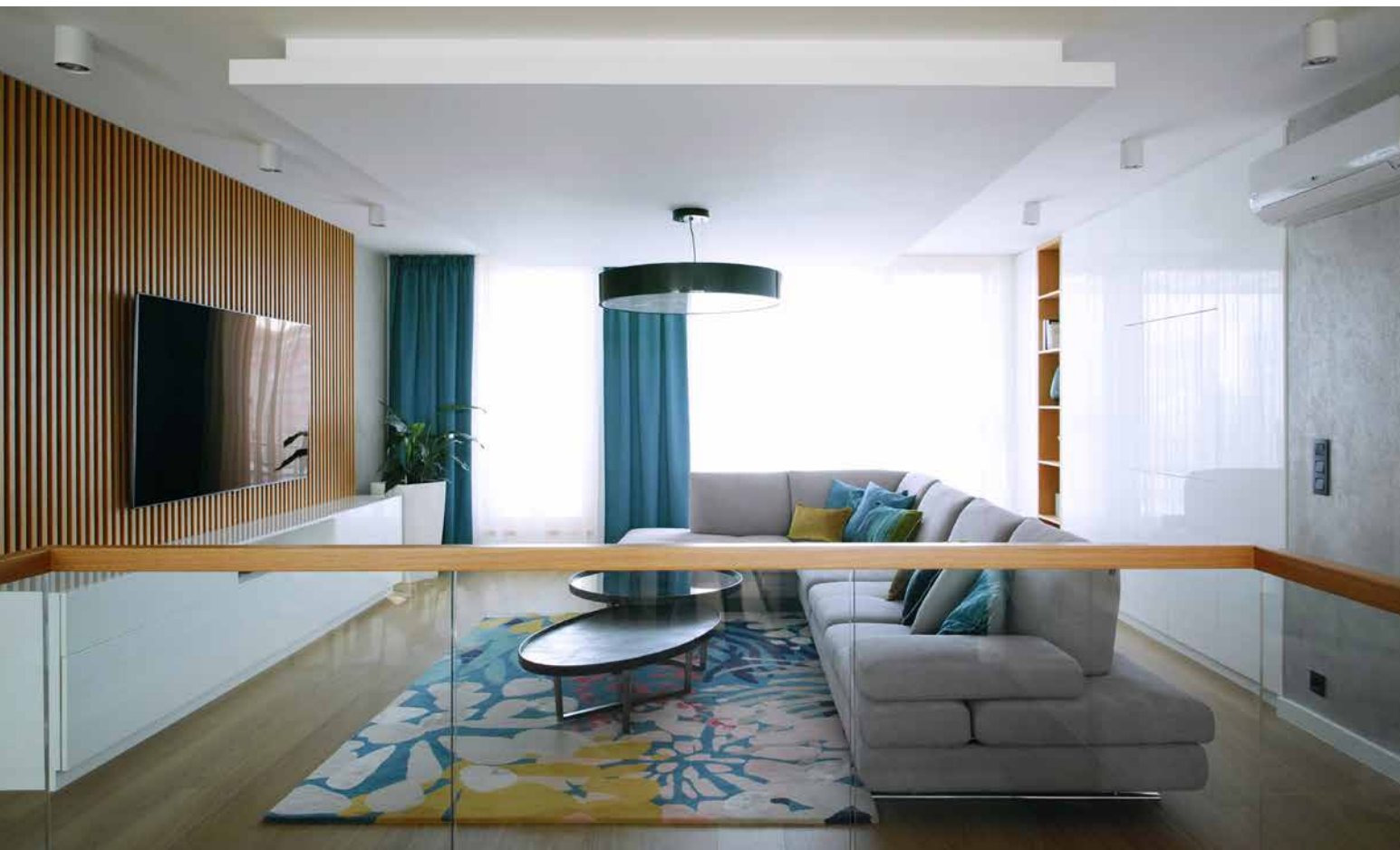
Majitelia pri zariadovaní svojho nového domova
dbali najmä na dostatok krytých úložných
priestorov a ľahkú údržbu.

Projekt interiéru začali majitelia riešiť s interiérovou dizajnérkou Zuzanou Lukačikovou ešte počas výstavby a mali aj možnosť menších dispozičných úprav. Keďže sú obaja pracovne vyťažení, jednou z ich požiadaviek bolo, aby mal byť dostatok krytých úložných priestorov a ľahko sa udržoval čistý. Väčšina nábytku v byte je vyrobená na mieru, v kombinácii prírodného dubu, bieleho vysokého lesku a matných antracitových prvkov. Keďže majitelia nechceli na podlahe drevo, zvolili kvalitnú vinylovú podlahu v dekore dub, ktorá pôsobí v interiéri veľmi prirodzene a pocity je veľmi tichá a teplá. Na doplnenie moderného vzhľadu natreli vybrané steny dekostierkou s betónovým vzhľadom.

Neutrálnu farebnosť dreva, bielej obývačkovej steny a sivej sedačky dopĺňajú závesy, vankúše a koberec, na ktorých sa opakujú petrolejová modrá a olivovozelená farba. Priestoru dodávajú hĺbku.

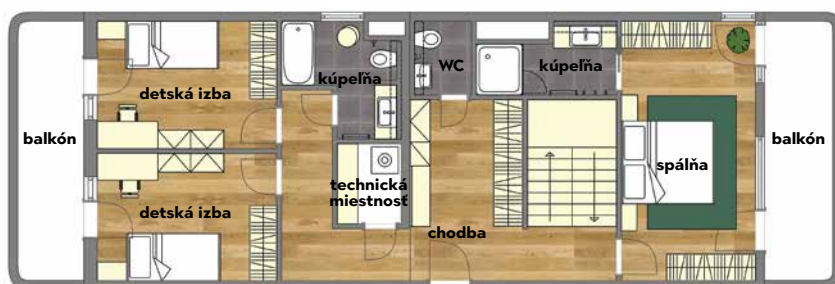
Svietidlo a konferenčné stoly ladia nielen tvarom, ale i čiernou farbou. So zvyškom zariadenia pekne kontrastujú a podčiarkujú eleganciu celého interiéru.

Sedačka Serena od spoločnosti MSJ, svietidlo Shilo Bungo od Elusie, jedálenské otáčavé stoličky na dubovej podnoži od značky Furninova, koberec od značky Brink and Campman, detská posteľ od značky Lifetimekidsrooms.



PÔDORYSY

SPODNÉ PODLAŽIE



Profil

ROZLOHA
170 m²

DISPOZÍCIA
mezonetový byt

MAJITELIA

Mladá rodina s pracovne vyťaženými rodičmi a dvoma malými deťmi. Jednou z hlavných požiadaviek bolo, aby mal byt dostatok krytých úložných priestorov a ľahko sa udržoval čistý.

VRCHNÉ PODLAŽIE





S betónovými stenami korešponduje aj tvarovo zaujímavá mozaika za kuchynskou linkou. Pracovná doska v kuchyni je z odolného umelého kameňa Technistone a kúpeľne sú obložené gresovým materiálom v imitácii kameňa. V rámci úložných priestorov je v byte minimum otvorených políc či skriniek. „Pri navrhovaní riešenia kuchynskej linky sme bojovali s nedostatkom voľných stien, na ktoré by bola linka nainštalovaná. Rozhodli sme sa preto obetovať jedno okno v kuchyni a zastavať stenu vysokými kuchynskými skriňami so zabudovanými spotrebičmi,“ prezrádza Zuzana Lukačiková. Na vybraných skrinkách kuchynského ostrova a vstavaného nábytku v obývačke boli použité dômyselné kovania, ktoré umožňujú zasunutie dvierok do korpusu skriň. Prvok zvislých lamiel na zaujímavovo riešenej fasáde bytového domu sa rozhodla dizajnérka preniesť aj do interiéru. Lamely poslúžili ako vhodný deliaci prvok na stene medzi obývačkou a jedálňou. Textil a doplnky v živých pastelových farbách príjemne oživujú inak neutrálny základ interiéru.



Detským izbám dominuje veselá tapeta s motívom plážových domčekov. Biely nábytok pekne kontrastuje s pastelovými stenami. Keďže deti sú ešte malé, úložné skrinky na hračky majiteľa zatiaľ riešili praktickými skrinkami od spoločnosti IKEA. Detské postele so spodnou výsuvnou posteľou aj úložným priestorom sú od výrobcu Lifetime. Do budúcnosti ich možno variovať, napríklad aj do podoby poschodovej postele so spodným priestorom na hranie.



Manželská posteľ so zabudovanými nočnými stolíkmi aj zaujímavou čiernou zástenou je vyrobená na mieru a so sivou tapetou na pozadí pôsobí elegantným dojmom. Úložné priestory poskytuje vstavaná skriňa s neutrálnymi bielymi dverami.

V kúpeľni panuje nadčasová kombinácia bielej, sivej a prírodného dreva. Zrkadlové skrinky na celej stene priestor kúpeľne opticky zväčšujú.

„Projekt nových bytových domov v bratislavskom Ružinove ma očaril svojou architektúrou, a preto som sa tešila na možnosť podieľať sa na návrhu interiéru jedného z tamojších bytov.“

Zuzana Lukačiková, interiérová dizajnérka

DO DETSKEJ IZBY

Či už to budú klasické tapety alebo samolepky s milým vzorom, výber na dekorovanie stien v detských izbách je obrovský.



①



②

- 1 Nálepky Domčeky, tri veľkosti od 75 x 98 cm, od 33 €, inspio.sk
- 2 Vliesová tapeta David beige, 0,53 x 10,05 cm, 30,84 €, lavmi.sk
- 3 Papierová Tapeta Autumn, Art for Kids, 48 x 1000 cm, 50 €, bonami.sk
- 4 Sada samolepiek Savanna, 100 x 100 cm, 66 €, bonami.sk



③



④